

## Rövid bodrogközi kerékpáros kirándulás a gátórházig

1/2

Sárospatak – Szögi holtág – gátórház, majd ezen az útvonalon vissza

### Adatok

**Útvonal hossza:** 16,4 km

**Emelkedés:** 47 m

**Lejtés:** 48 m

**Becsült időtartam átlagos kondícióval:** 1 óra

**Szükséges bringa és felszerelés:**

Szabályosan felszerelt kerékpár, folyadék

**Nehézsége:**

● Bárki számára teljesíthető

**Utak minősége, jellege:**

Aszfalt: 100%

### Az útvonal leírása

Sárospatak központjából a Bodrog irányába indulsz el, a híd után jobbra fordulsz, és egészen a város végéig gurulsz. A lakott területet követően újra jobbra tartasz, és haladsz tovább. A közút hamarosan élesen balra kanyarodik, Te azonban enyhén jobbra tartva menj fel a töltés tetejére, és haladj tovább a gáton. Gyönyörű ártéri erdőt látsz jobbról, amely mindig hangos a madárdaltól. Balról szépen művelt földek fölött jó eséllyel egerészölyvet, esetleg rétisast láthatsz vadászni. Légy óvatos, mert könnyen előfordulhat, hogy a gát oldalában heverő őz tőled megriadva átvág előtted! A távolban a tokaji Kopasz-hegyet látod. A gátórháznál véget ér az aszfalt út és egy sorompó is utadat állja; megfordulva ugyanezen az útvonalon tekersz vissza Sárospatakra.

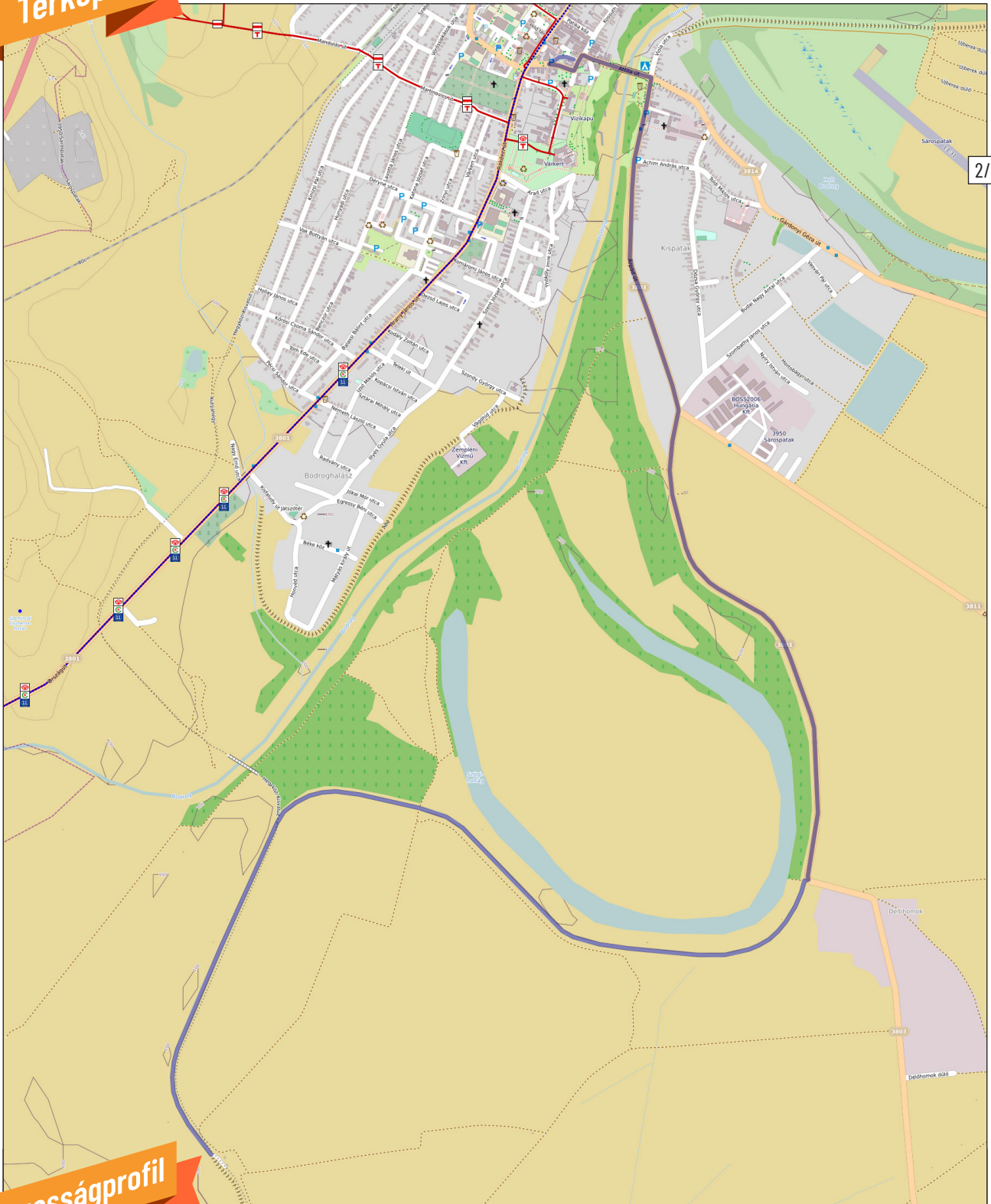
Az útvonal teljes hosszában kizárólag Sárospatakon belül van enyhe szintkülönbség, ugyanakkor nap közben az útvonalon nincs árnyék.

**Környékbeli látnivalók, érdekességek:**

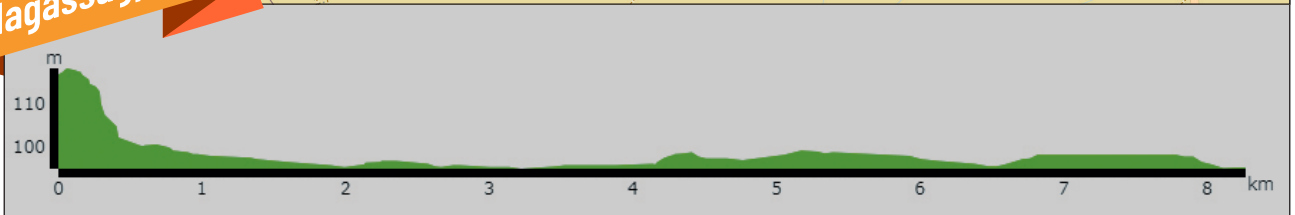
- A gáton haladva több alkalommal lehetőség van bepillantani a Szögi-holtág partjára, illetve az ártéri erdő mögötti mezőre. Földút vezet le, és csak (napok óta) száraz időben ajánlott!

# Térkép

## Rövid bodrogközi kerékpáros kirándulás a gátórházig



# Magasságprofil



Webes térkép:  
<https://turistautak.openstreetmap.hu/mentettutv-1527359262j7bx>

